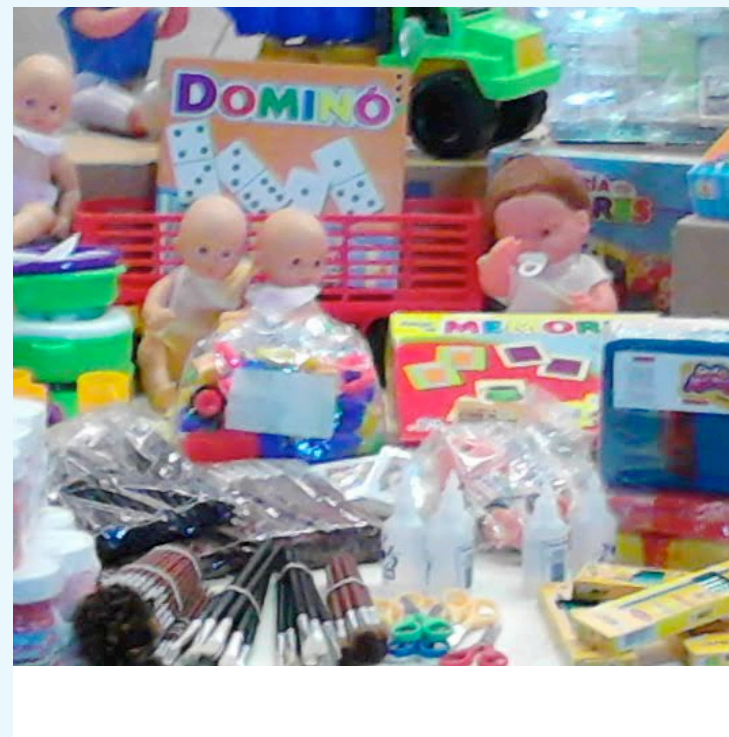


NIVEL INICIAL de la educación

Entrega de recursos didácticos y materiales educativos

La decisión de extender la obligatoriedad educativa a los niños y niñas de cuatro (4) años de edad y de tender a la universalización de la oferta educativa para los niños y niñas de tres (3) años, plasmada en la sanción de la Ley N° 27.045, representa el firme compromiso del gobierno nacional con garantizar el derecho a la educación.



En el convencimiento de que la escolaridad comienza en el nivel inicial, y que el paso por varios años en el jardín permite tener mejor rendimiento en los niveles primario, secundario y superior, el Estado nacional, a través del Ministerio de Educación, impulsa, desarrolla y financia acciones que permiten el acceso y la permanencia en igualdad de oportunidades y posibilidades en los primeros años de la trayectoria escolar de nuestro niños y niñas.

Es por eso que desde el 2003 en todo el país:

- **Están en licitación, construcción y terminadas 1364 nuevas salas de nivel inicial en 490 establecimientos educativos, ampliando jardines existentes, incorporando salas en edificios de otros niveles educativos y construyendo nuevos edificios para el nivel:**
Inversión: \$ 1.505.608.361-
- **Están en licitación, construcción y terminadas 212 obras de jardines maternales por una inversión de \$ 1.152.887.784-**
- **Se distribuyeron 140.511 colecciones literarias para bibliotecas de nivel inicial con un total de 7.681.845 ejemplares de libros.**
- **Se distribuyeron 66.800 colecciones literarias de aula para salas de 4 y 5 años con un total de 1.661.300 ejemplares de libros**

Durante el año 2015 se distribuirán:

- **3500 colecciones literarias para jardines maternales por un total de 189.000 ejemplares.**
Inversión \$ 10.299.065-
- **16.000 colecciones literarias para jardines de 3 a 5 años por un total de 1.296.000 ejemplares.**
Inversión \$ 93.761.200-



Este conjunto de políticas educativas llevadas a cabo desde principios de la década, encuentra un correlato en la mejora de la matriculación y de la asistencia de niños y niñas al nivel inicial:

- **Crecimiento del 24,2% en la matrícula del nivel inicial (salas de 3 a 5 años) en todo el país.**
- **Incorporación de 303.748 alumnos más en el nivel para el período 2001-2013.**

Continuando con estas acciones, el Estado nacional a través del Ministerio de Educación entrega recursos didácticos y material educativo en el nivel inicial. Con el fin de:

- **Fortalecer los aprendizajes de los niños a través de una política sostenida en el tiempo.**
- **Enriquecer las propuestas de enseñanza de los docentes.**
- **Ampliar las oportunidades de juego de los niños y niñas**
- **Enriquecer la adquisición de los diferentes lenguajes, en especial de los artísticos.**
- **Incentivar el desarrollo de sus capacidades cognitivas.**



Desde el año 2009 se distribuyeron 29.112 ludotecas en la salas comunes de todo el país.

Desde el mes de septiembre de 2015 se comienzan a distribuir:

LUDOTECAS

Para **8.859 SALAS** de todo el país | **INVERSIÓN: \$ 19.249.111-** |

MATERIALES DE LIBRERÍA Y DE EDUCACIÓN ARTÍSTICA

Para **9.967 SALAS** de todo el país. | **INVERSIÓN: \$ 9.665.816-** |

De esta manera se completa el equipamiento de ludotecas a todas las instituciones de educación inicial pública del país.



Presidencia
de la Nación

Ministerio de
Educación



LUDOTECAS

Composición

Juegos con reglas convencionales	Juegos de construcciones	Juguetes para juego dramático
Juego de 5 dados y 1 cubilete	Encastre tipo cepillo con accesorios de ruedas	4 Autos
Mazos de cartas españolas	Bloques de madera	Muñeco bebe articulado
Pelota	Ladrillos chicos con accesorios de ruedas	Conjunto de ollas, sartenes, colador, tazas, cubiertos y anafe
Cartas temáticas		Animales
Loterías de animales		1 Camión transporte de animales
Juego de memoria		1 Muñeca y 1 muñeco articulados
Juego de recorrido		5 Muñecas Cariñitos
Dominó de puntos		
Juego de correspondencia por color		

Instrumentos Musicales
Güiro
Cascabel
Cencerro

Establecimientos educativos destinatarios:

- **Salas únicas:** única sala de inicial que se ubica en escuelas primarias, tanto urbanas como rurales, de todas las jurisdicciones.
- **Salas itinerantes:** reciben a los niños que habitan en zonas rurales dispersas y de difícil acceso que no cuentan con una oferta educativa de nivel inicial con el compromiso de los 190 días de clase. Estos niños reciben durante 2 o 3 veces por semana la presencia de un docente del nivel.
- **Servicios multinivel:** los niños se incorporan junto con los alumnos de primaria, lo que a veces impide que reciban una propuesta adecuada a sus posibilidades de aprendizaje.
- **Escuelas especiales:** jardines de esta modalidad



MATERIAL DE LIBRERÍA Y DE EDUCACIÓN ARTÍSTICA



Composición:

- Tijeras,
- Pinceles,
- Masas,
- Plasticolas
- Témperas

Establecimientos educativos destinatarios:

- **Nuevas salas de 4 años**
(creadas desde el 2013)



CANTIDAD DE EQUIPAMIENTO POR JURISDICCIÓN

PROVINCIA	LUDOTECAS	MATERIAL DE LIBRERÍA Y ARTÍSTICA
BUENOS AIRES	563	571
CABA	51	77
CATAMARCA	138	167
CHACO	324	331
CHUBUT	65	63
CÓRDOBA	970	983
CORRIENTES	575	621
ENTRE RÍOS	716	781
FORMOSA	294	361
JUJUY	205	240
LA PAMPA	89	106
LA RIOJA	185	192
MENDOZA	208	304
MISIONES	578	593
NEUQUÉN	121	165
RÍO NEGRO	70	83
SALTA	475	472
SAN JUAN	6	86
SAN LUIS	55	95
SANTA CRUZ	14	29
SANTA FE	653	740
SANTIAGO DEL ESTERO	638	623
TIERRA DEL FUEGO	9	11
TUCUMÁN	389	442
A DESIGNAR	1.468	1.831
TOTAL	8.859	9.967



LUDOTECAS

PROVINCIA	EDUCACIÓN ESPECIAL	MULTINIVEL	SALA DE 4	SALAS ÚNICAS
BUENOS AIRES	147	0	0	416
CABA	11	0	0	40
CATAMARCA	7	0	0	131
CHACO	20	0	0	304
CHUBUT	19	0	0	46
CÓRDOBA	32	497	0	441
CORRIENTES	8	225	0	342
ENTRE RÍOS	20	285	1	410
FORMOSA	22	8	0	264
JUJUY	13	55	0	137
LA PAMPA	11	18	0	60
LA RIOJA	2	102	0	81
MENDOZA	17	27	0	164
MISIONES	30	116	0	432
NEUQUÉN	16	45	0	60
RÍO NEGRO	19	0	0	51
SALTA	30	272	0	173
SAN JUAN	6	0	0	0
SAN LUIS	2	1	0	52
SANTA CRUZ	8	2	0	4
SANTA FE	36	42	0	575
STGO. DEL ESTERO	15	3	0	620
TIERRA DEL FUEGO	4	0	0	5
TUCUMÁN	7	31	0	351



MATERIAL DE LIBRERÍA Y ARTÍSTICA

PROVINCIA	EDUCACIÓN ESPECIAL	MULTINIVEL	SALA DE 4	SALAS ÚNICAS
BUENOS AIRES	0	0	155	416
CABA	0	0	37	40
CATAMARCA	0	0	36	131
CHACO	0	0	27	304
CHUBUT	0	0	17	46
CÓRDOBA	0	497	45	441
CORRIENTES	0	225	54	342
ENTRE RÍOS	0	285	86	410
FORMOSA	0	8	89	264
JUJUY	0	55	48	137
LA PAMPA	0	18	28	60
LA RIOJA	0	102	9	81
MENDOZA	0	27	113	164
MISIONES	0	116	45	432
NEUQUÉN	0	45	60	60
RÍO NEGRO	0	0	32	51
SALTA	0	272	27	173
SAN JUAN	0	0	86	0
SAN LUIS	0	1	43	51
SANTA CRUZ	0	2	23	4
SANTA FE	0	42	123	575
STGO. DEL ESTERO	0	3	0	620
TIERRA DEL FUEGO	0	0	6	5
TUCUMÁN	0	31	60	351

